

Travaux et fouilles de
Tiahuanaco / Mission
scientifique française en
Amérique du Sud

Créqui-Montfort, Georges de (1877-1966). Commanditaire du contenu. Travaux et fouilles de Tiahuanaco / Mission scientifique française en Amérique du Sud. 1903.

1/ Les contenus accessibles sur le site Gallica sont pour la plupart des reproductions numériques d'oeuvres tombées dans le domaine public provenant des collections de la BnF. Leur réutilisation s'inscrit dans le cadre de la loi n°78-753 du 17 juillet 1978 :

- La réutilisation non commerciale de ces contenus est libre et gratuite dans le respect de la législation en vigueur et notamment du maintien de la mention de source.

- La réutilisation commerciale de ces contenus est payante et fait l'objet d'une licence. Est entendue par réutilisation commerciale la revente de contenus sous forme de produits élaborés ou de fourniture de service.

[CLIQUER ICI POUR ACCÉDER AUX TARIFS ET À LA LICENCE](#)

2/ Les contenus de Gallica sont la propriété de la BnF au sens de l'article L.2112-1 du code général de la propriété des personnes publiques.

3/ Quelques contenus sont soumis à un régime de réutilisation particulier. Il s'agit :

- des reproductions de documents protégés par un droit d'auteur appartenant à un tiers. Ces documents ne peuvent être réutilisés, sauf dans le cadre de la copie privée, sans l'autorisation préalable du titulaire des droits.

- des reproductions de documents conservés dans les bibliothèques ou autres institutions partenaires. Ceux-ci sont signalés par la mention Source gallica.BnF.fr / Bibliothèque municipale de ... (ou autre partenaire). L'utilisateur est invité à s'informer auprès de ces bibliothèques de leurs conditions de réutilisation.

4/ Gallica constitue une base de données, dont la BnF est le producteur, protégée au sens des articles L341-1 et suivants du code de la propriété intellectuelle.

5/ Les présentes conditions d'utilisation des contenus de Gallica sont régies par la loi française. En cas de réutilisation prévue dans un autre pays, il appartient à chaque utilisateur de vérifier la conformité de son projet avec le droit de ce pays.

6/ L'utilisateur s'engage à respecter les présentes conditions d'utilisation ainsi que la législation en vigueur, notamment en matière de propriété intellectuelle. En cas de non respect de ces dispositions, il est notamment passible d'une amende prévue par la loi du 17 juillet 1978.

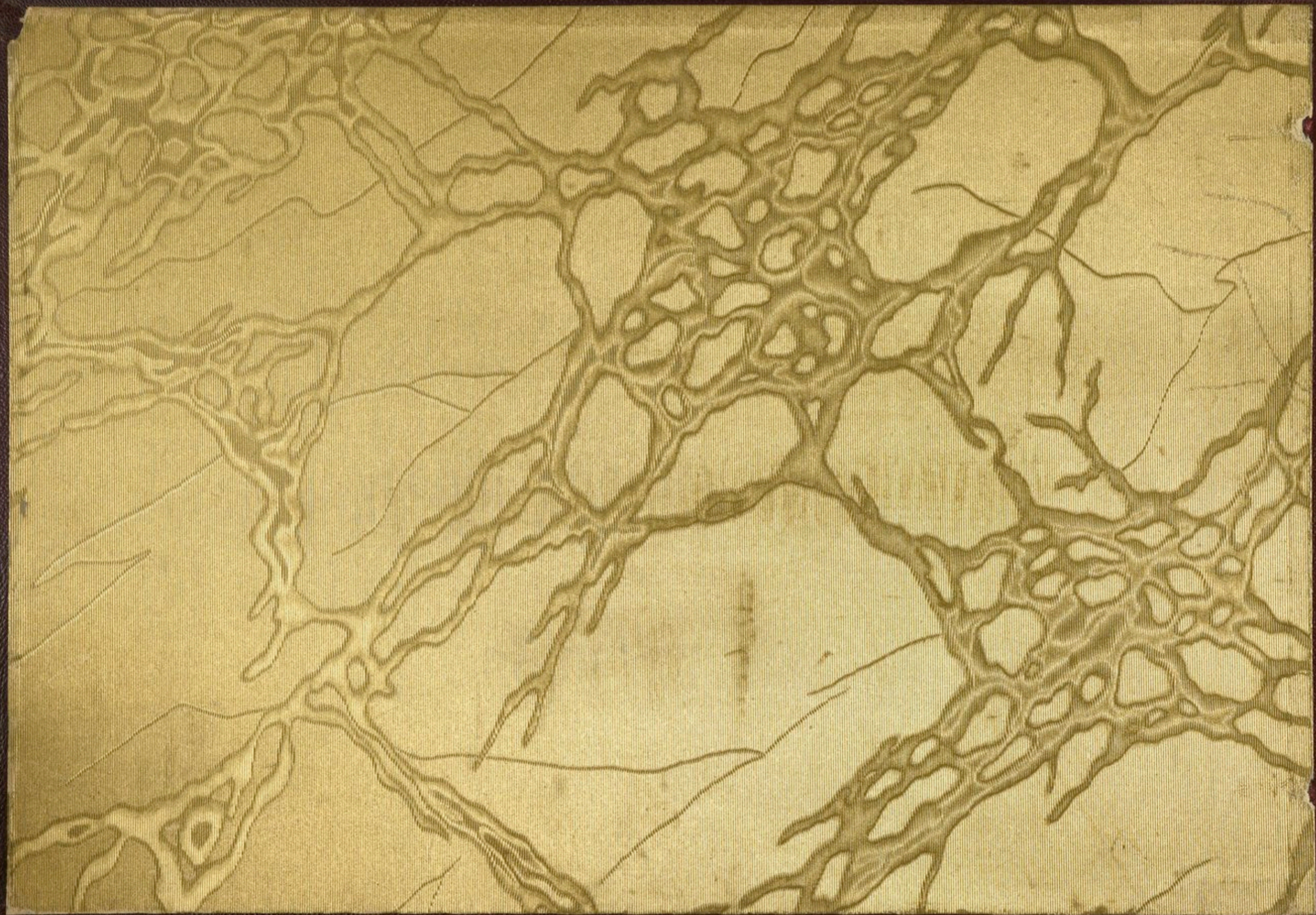
7/ Pour obtenir un document de Gallica en haute définition, contacter utilisation.commerciale@bnf.fr.

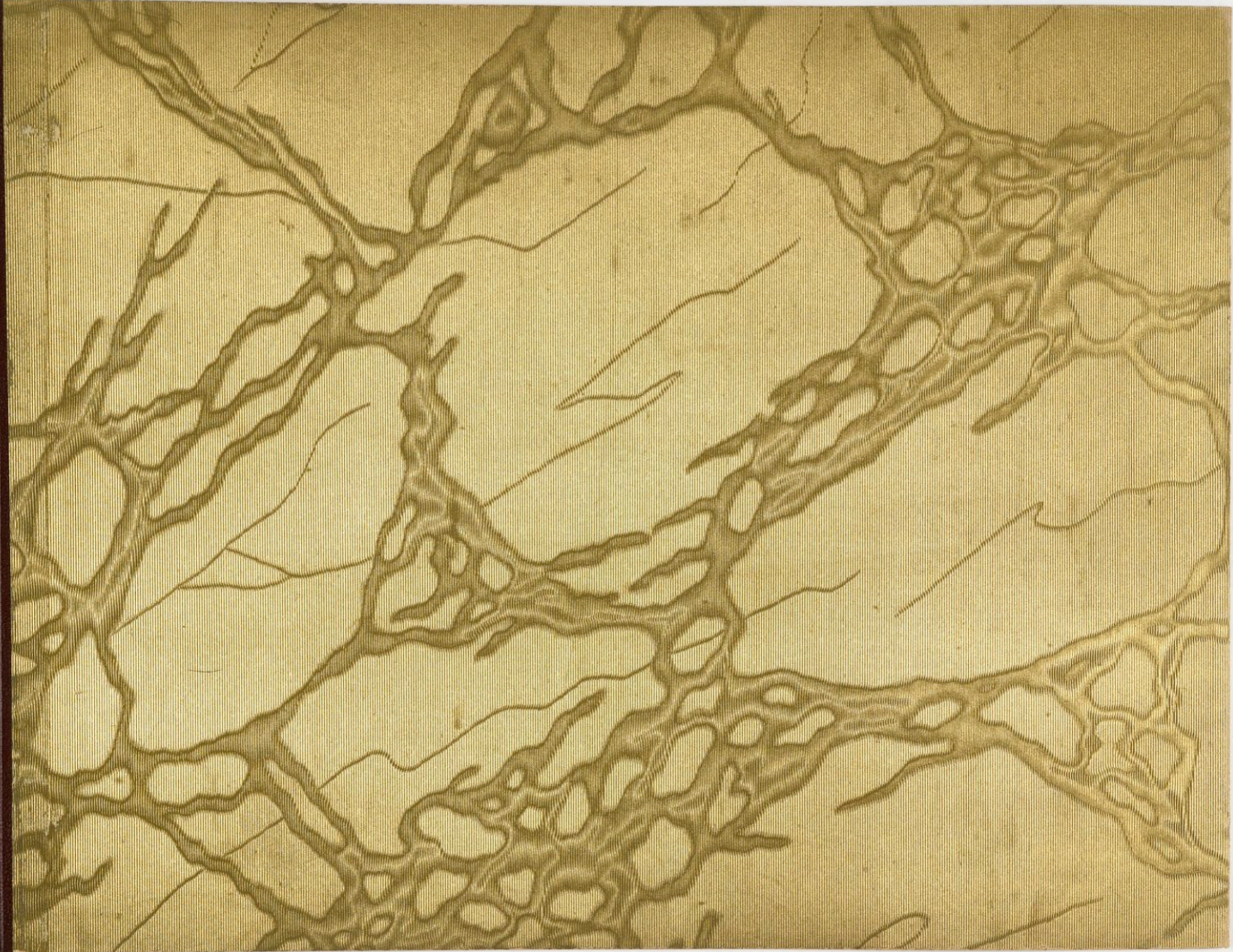
MISSION SCIENTIFIQUE FRANÇAISE EN AMÉRIQUE DU SUD



TRAVAUX ET FOUILLES DE TIAHUANACO

1903





Vh 268 a

Pet. fl.



Objets trouvés par la Mission Française et placés dans le Palais de Justice
de Tiahuanaco.

2



Antich. N.º
La Paz Bolivia

Musée de Tiakmanaco.



Une des fouilles de la Mission française entreprises à l'Est des grands alignements de Tioumanaco.

+

24

5



La Paz Bolivia

Vue des fouilles de la Mission française à l'ouest des grands alignements
de Chiahuanaco.

+



Handwritten text in the bottom left corner of the photograph, likely a photographer's mark or name.

Vue du Côté Nord des grands alignements.



Vue des grands alignements et de la statue (groupe ak. Kapana.).

7

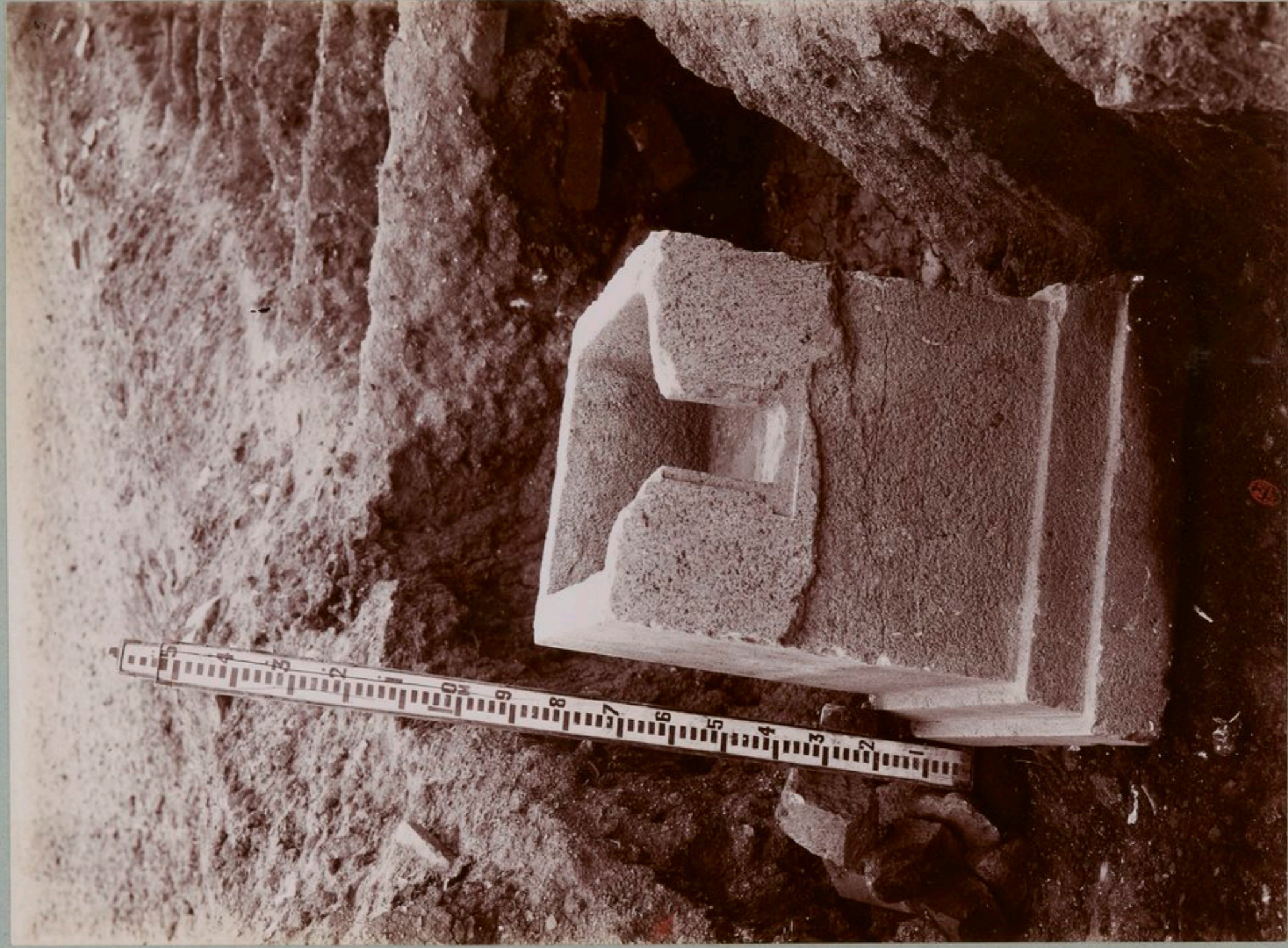
18



La Paz Bolivia

Pierre trachytique percée artificiellement. Intérieur des grands alignements de Tiakmanaco.

7



8

+ Pierre trachytique sculptée découverte par la Mission française
Intérieur des grands alignements (groupe ak. kapana).



Découvertes de la Mission Française
Le Grand escalier des alignements.

10

26



Le Puy-Botivier

Découvertes de la Mission Française.
Côté Est du nouvel appareil de construction, groupe ak. Kapana.



Décongeltes de la Mission Française, parvi Nord du nouyel
appareil de construction, découyrt par la Mission Française.

7

11

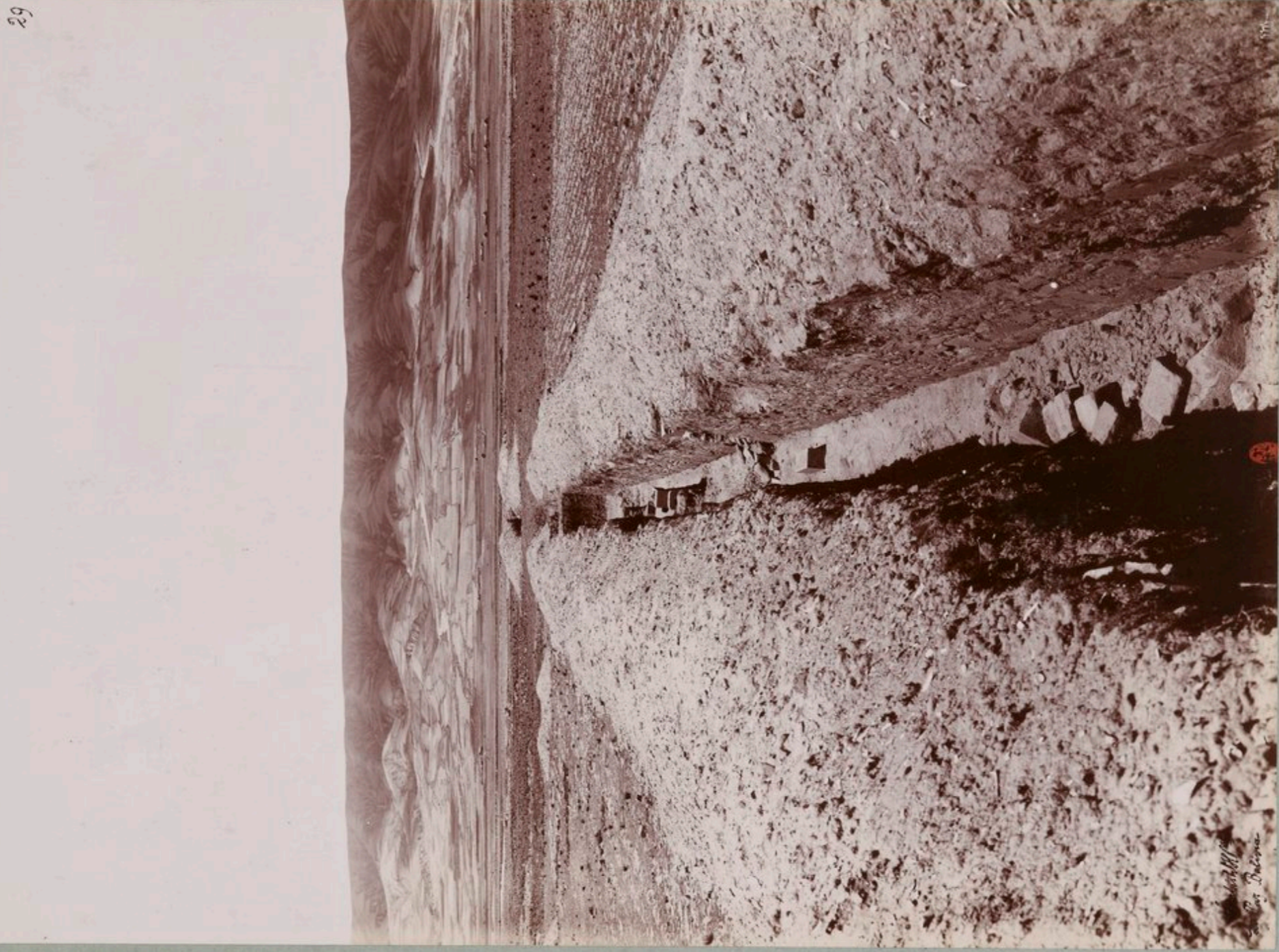


28

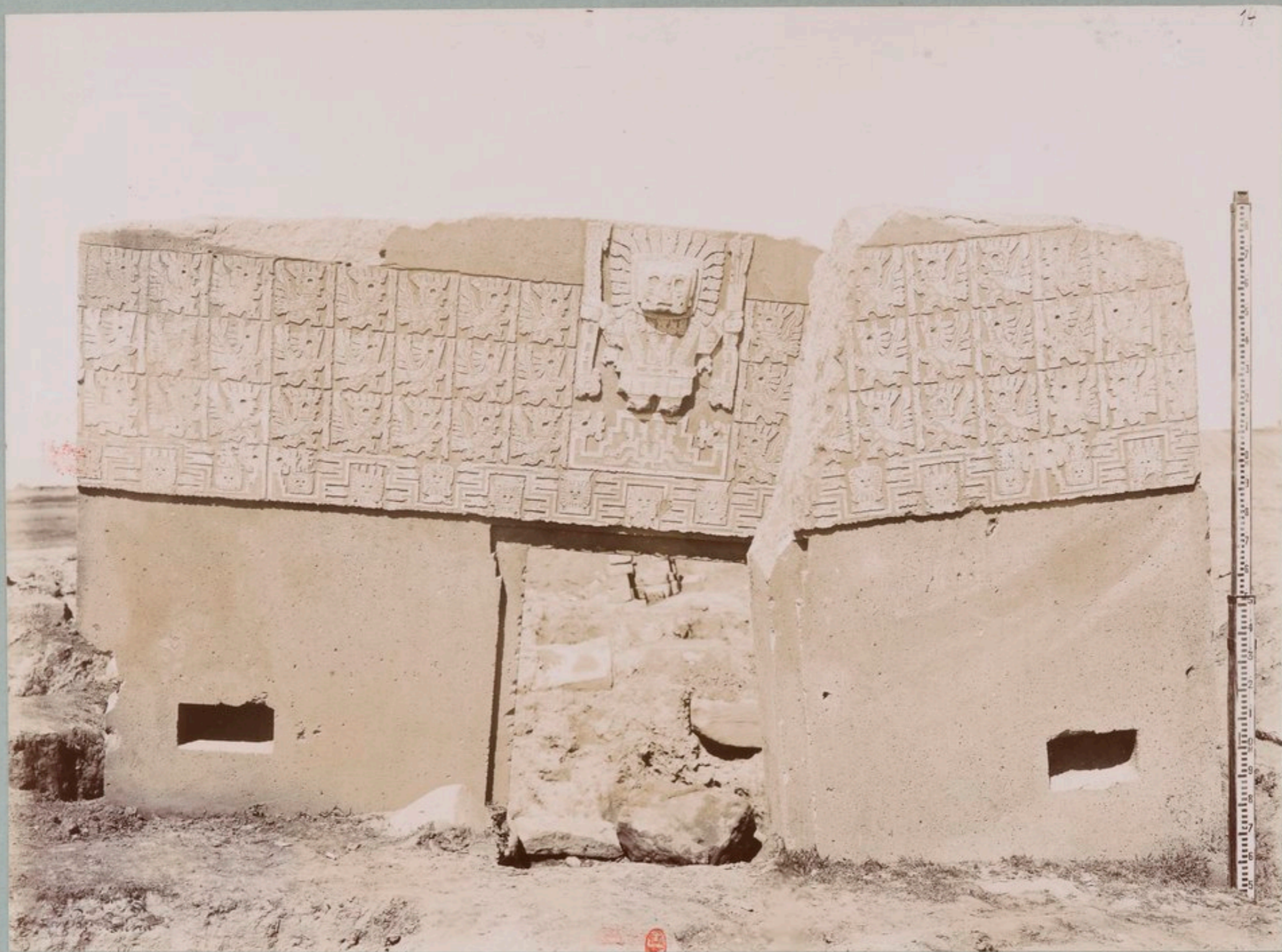
12

Décongrues de la Mission Française
Côté Nord du nouvel appareil de construction.

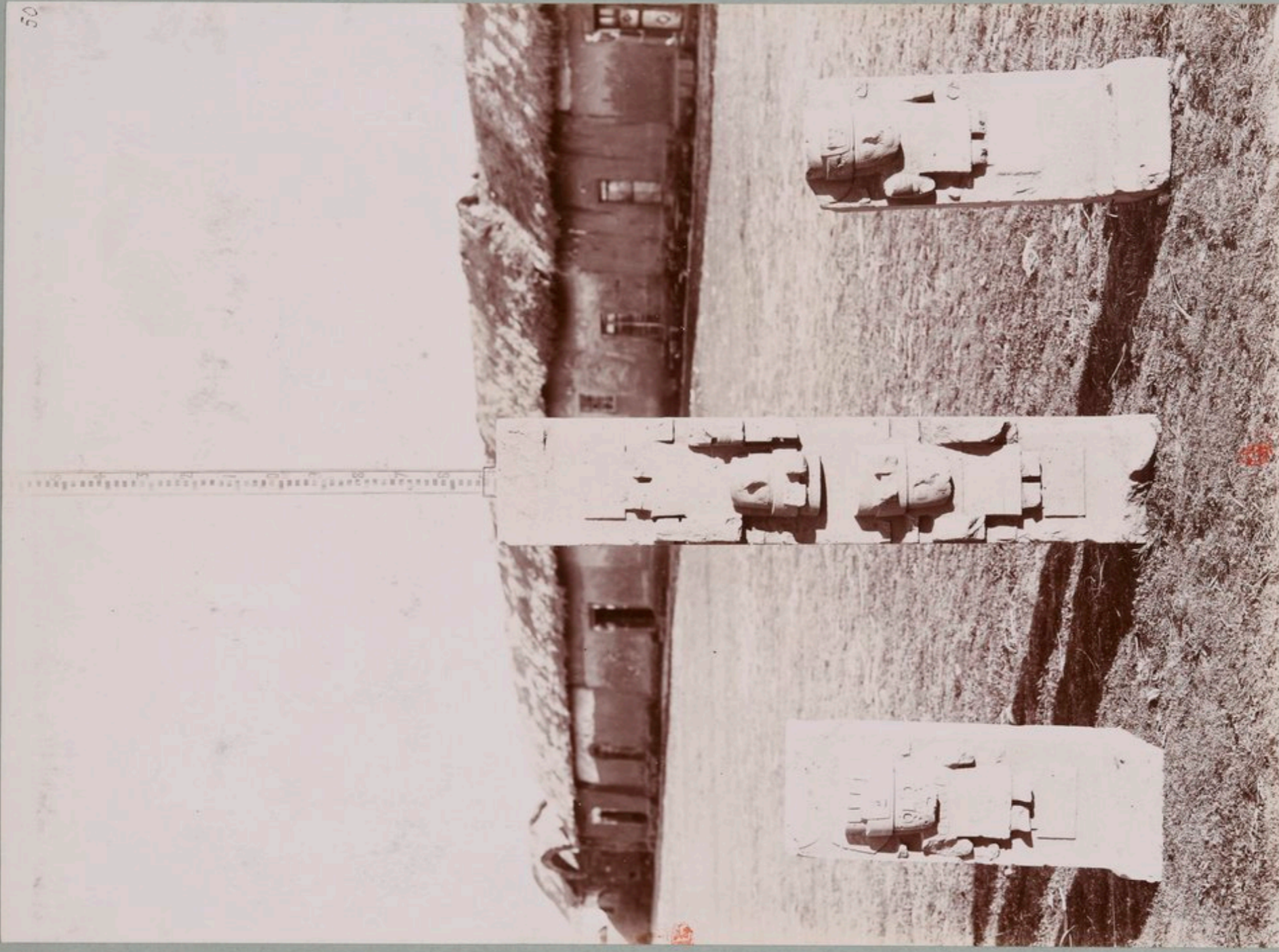
+



Découvertes de la Mission Française
Grand mur d'enceinte à l'Est des grands alignements
et à 25 m. du nouvel appareil de construction.



Vue de la porte sculptée de Tiakmanaco, site "ou Soleil".
Les parties en relief ont été blanchies à la craie par la Mission française.



50

Statues au Musée de Richmond.

16

6



Cerro Ak. Kapana

Tranchée découverte par la Mission française et
emplacement d'un mur.

+



Cerro Ah. Kapana.

San José, Bolson



8
Rive du Sommet du Cerro Aki. Kapana et des fouilles de la Mission française



Cerro St. Kajana

Mur d'enceinte décomposé par la Mission Française.



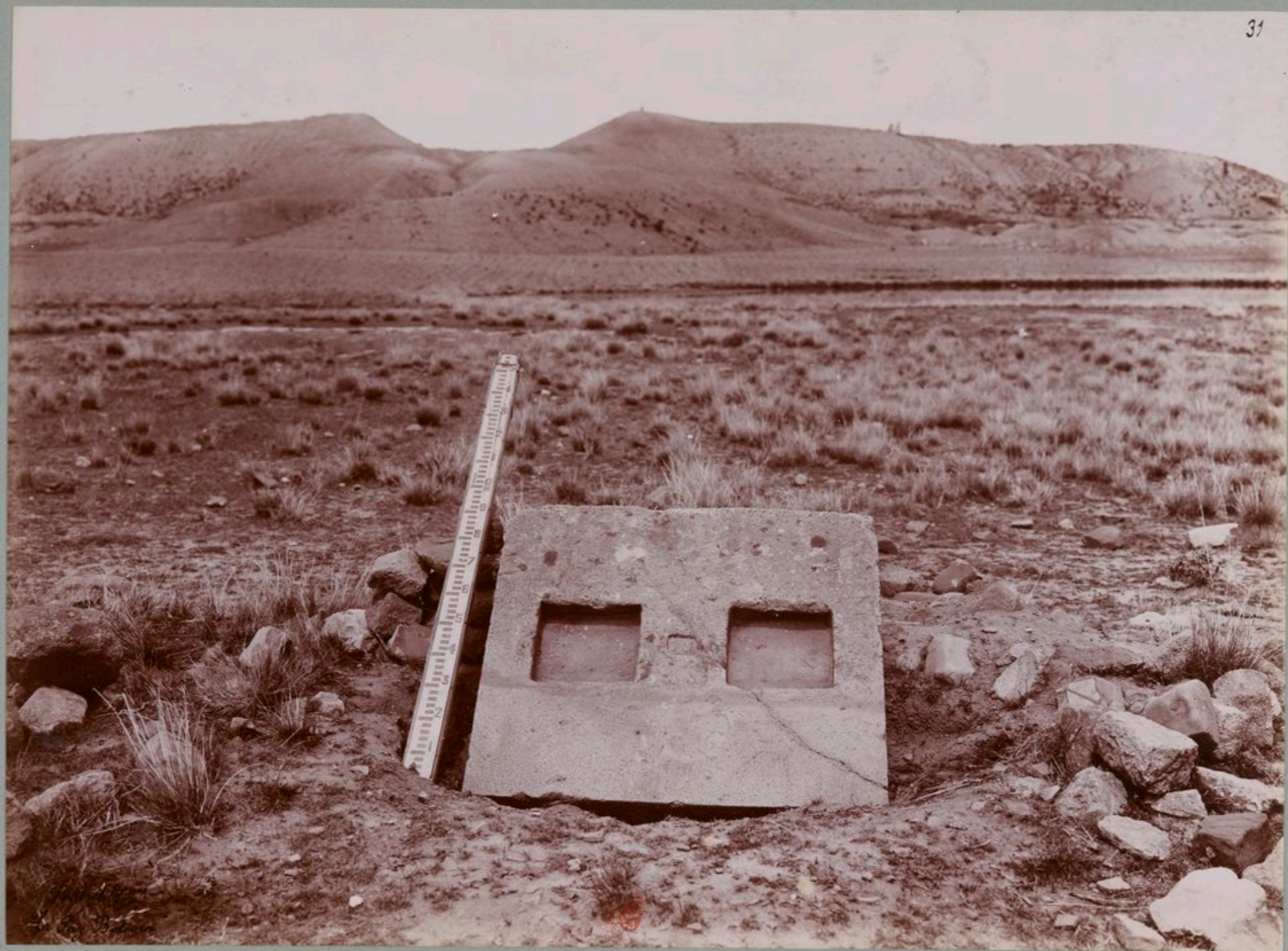
Canal dans le Cerro a. R. Rajana déconstruit par la Mission.



Pierre en trachyte sculptée sur le flanc du Cerro ak. Kapana.



Tolissoin (Gronpe Ak. Kapana) en trachyte.



Pierre sculptée en trachyte sculptée
Groupe Ak. Kajsana.

+

24

30



Smith
La Paz, Bolivia

Pierre trachytique sculptée nommée "La Piedra de los sacrificios."
Groupe ak. Kapana.

X



Pierre sculptée en trachyte (groupe sk. Kapana).

X



Vue Générale des fouilles de la Mission Française
Le grand escalier et le nouvel appareil de construction.



Ruines du groupe Inca Inca, nommées vulgairement "El Palacio del Inca".



Vue des ruines de Tuma Puncu.



Vue générale des mines du groupe Inna Puncu.
à l'arrière plan le Cerro Ak. Kapana et les grands alignements.

30

39



Pierre trachytique sculptée. Groupe Puma Puncu.



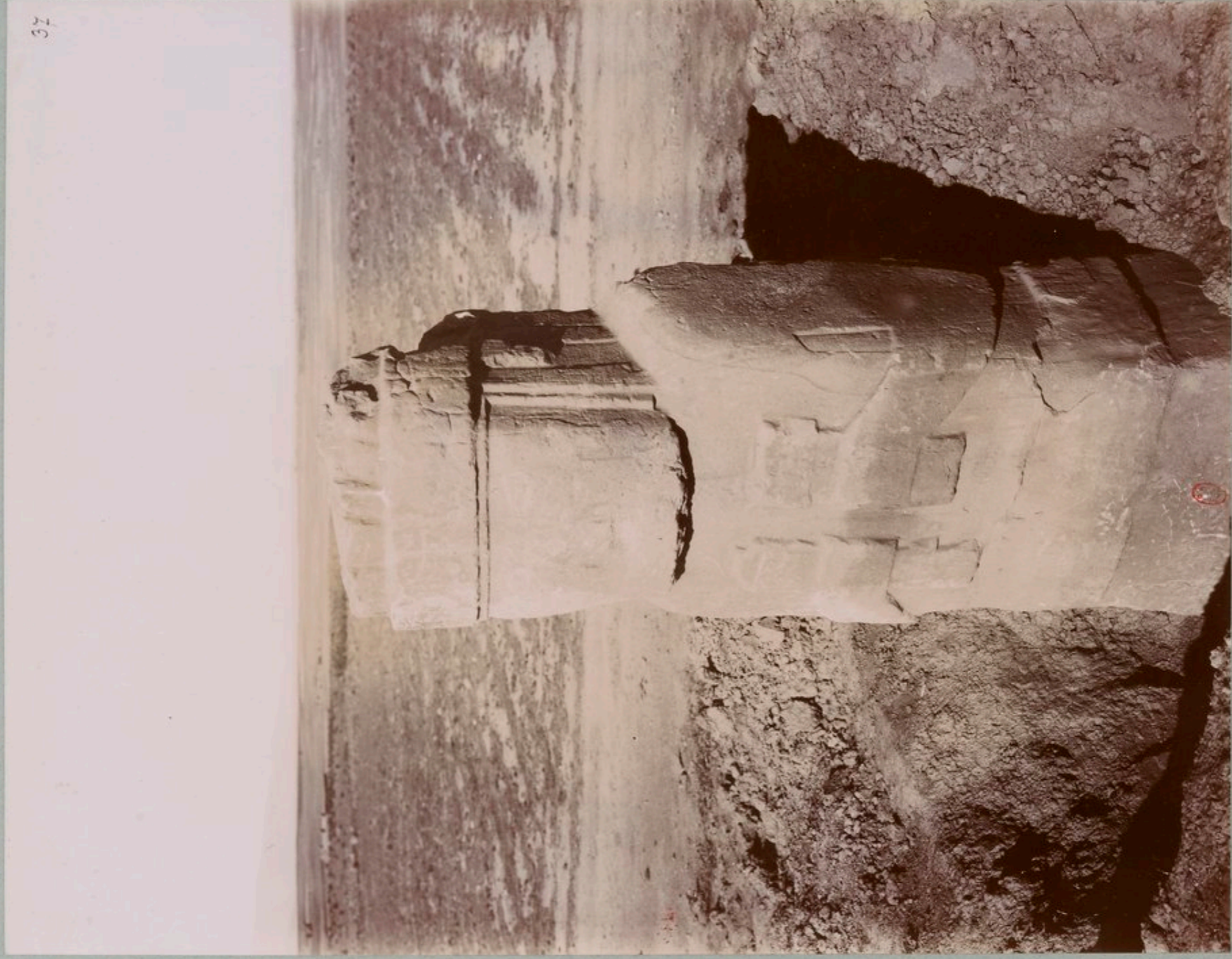
Pierre trachytique sculptée. Groupe Puma Puma.



Pierre trachytique sculptée, seul ornement circulaire de Tiakuanaco.
Groupe Inca Inca.

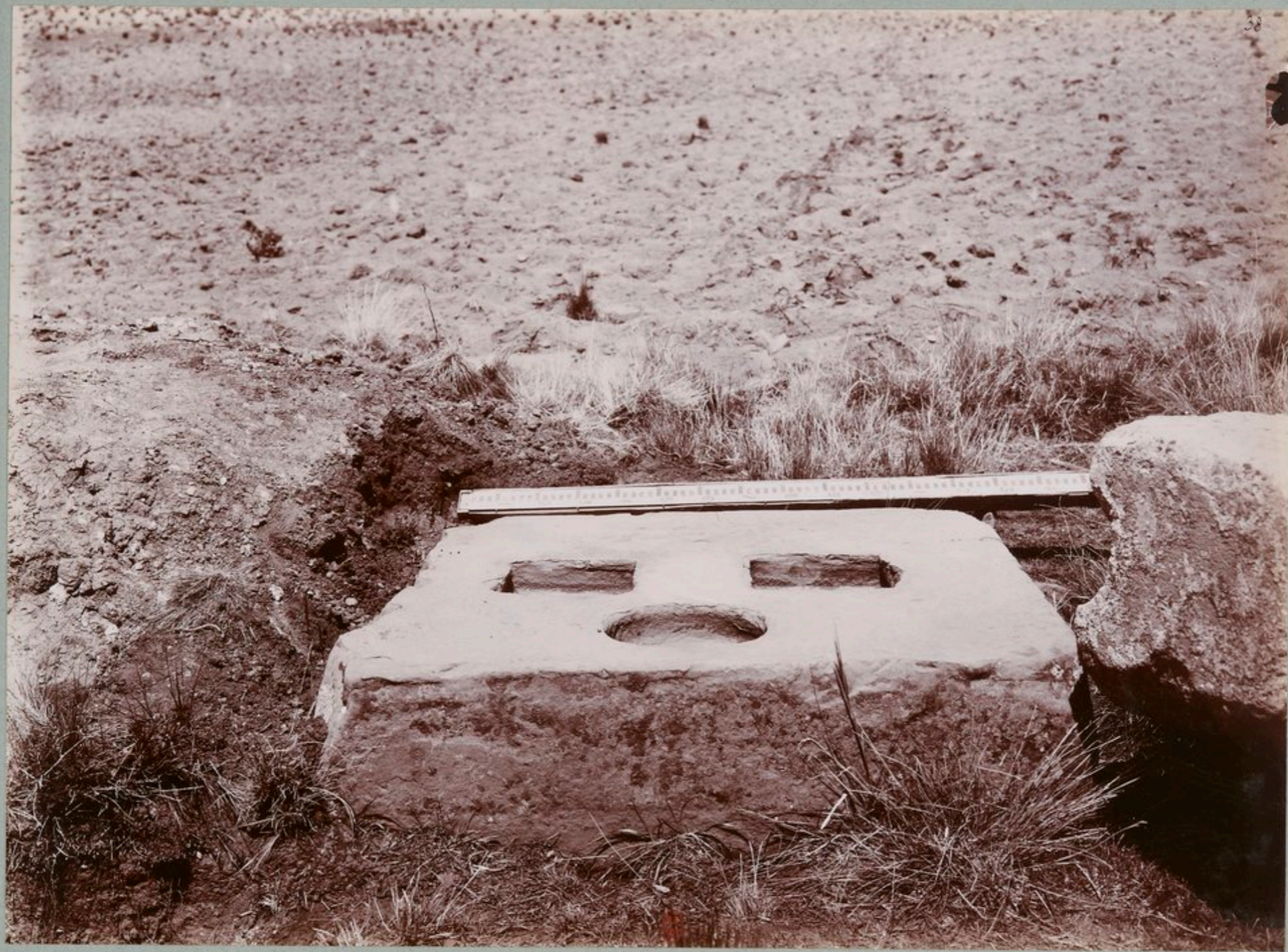


Pierre cannelée . Groupe Inna Inco.



x Statue in groupe Puma Puroo.

39



Pierre sculptée en trois ronds.



Indien Aymara, un des travailleurs de la Mission Française.

X



Santibañez
La Paz Bolivia

Groupe de Corredores des environs de Viakmanaco.

f



Gare de Viachuanaco.



Rue du Sillage de Tiakmanaco.



Place de Viakmanaco
Le Musée et le Palais de Justice



Phot. 1111 nos
La Paz Bolivia

Maison (style espagnol) de l'ancien corregidor de Viakmanaco.

43

54



Lombard 1870
La Paz Bolivia

Eglise de Tiakmanaco.

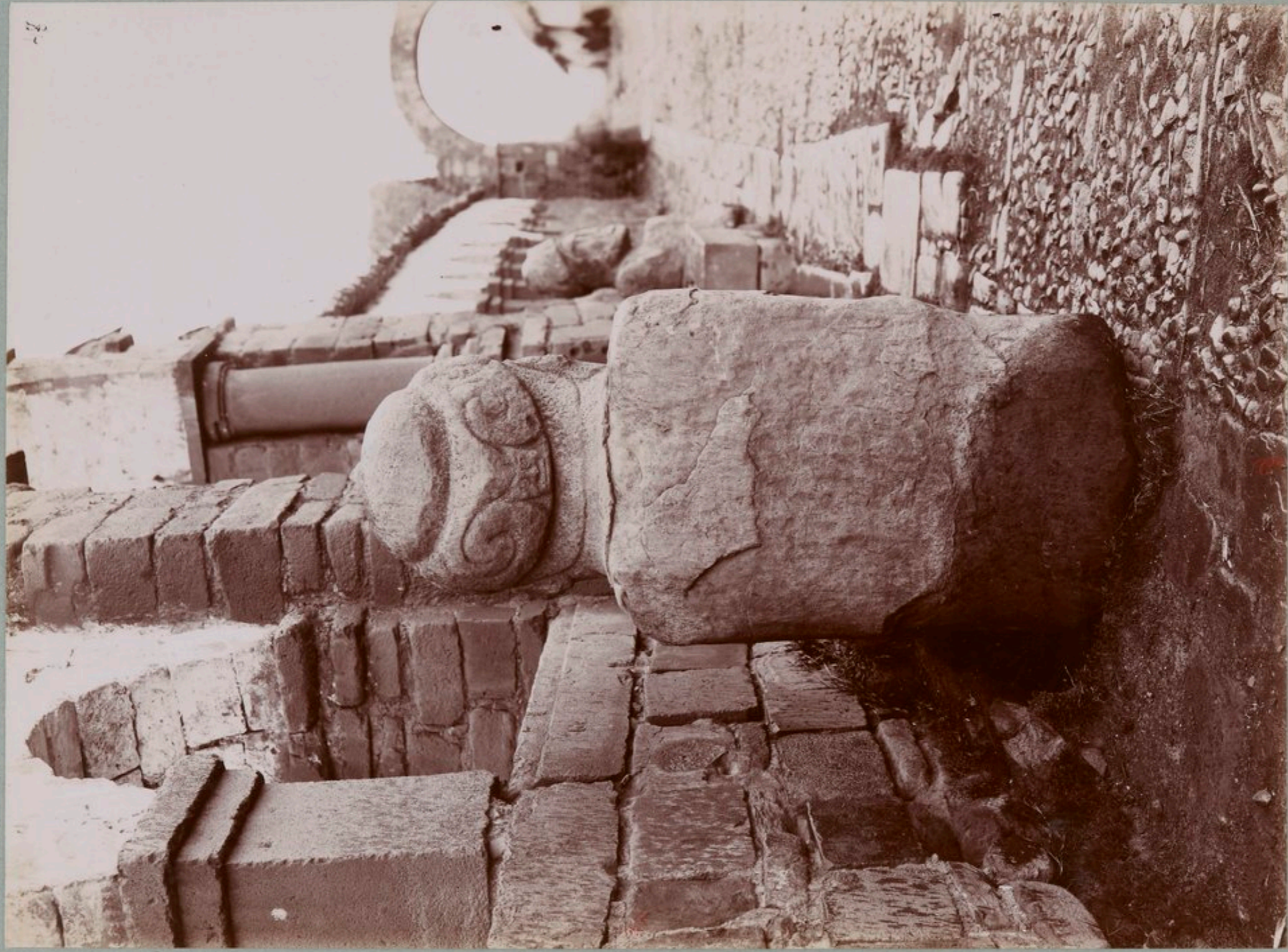


Eglise de Tiahuanaco.
Hue de la statue en frís (Danita).



Eglise de Tiahuanaco.
 Base de la statue en grès (Talito).

Spindler & ...
 La Paz, Bolivia



Statue (mamita) que se ve.

32-1185
cl. B-12473

47



Vue générale des grands alignements de Tiakmanaco, prise du Cerro Ak. Kapana.



Vue générale des grands alignements de Tiahuanaco.
Fossiles de la Mission française au milieu des alignements.

~~8~~ 32-1186
ce. B-12474

49



Obélisques de la Mission française.
Découverte de trois petites salles à l'Ouest des grands alignements gris à gris de la
porte dite "du Soleil"

50



Table trachytique (intérieur des grands alignements).

51

17

13



Escalier et péristyle du nouvel appareil de construction décomposé par
la Mission française à l'ouest des grands alignements.

1887. 32 - 1187
d. B. 12675

52



Lindich 1/1000
La Paz Bolivia

Découvertes de la Mission Française d'un nouvel appareil de construction à l'Ouest
des grands alignements.



Découvertes de la Mission française.
Trois petites salles à l'ouest des grands alignements.

13 D. C. V. - 32-1188
U. B. - 12476

54



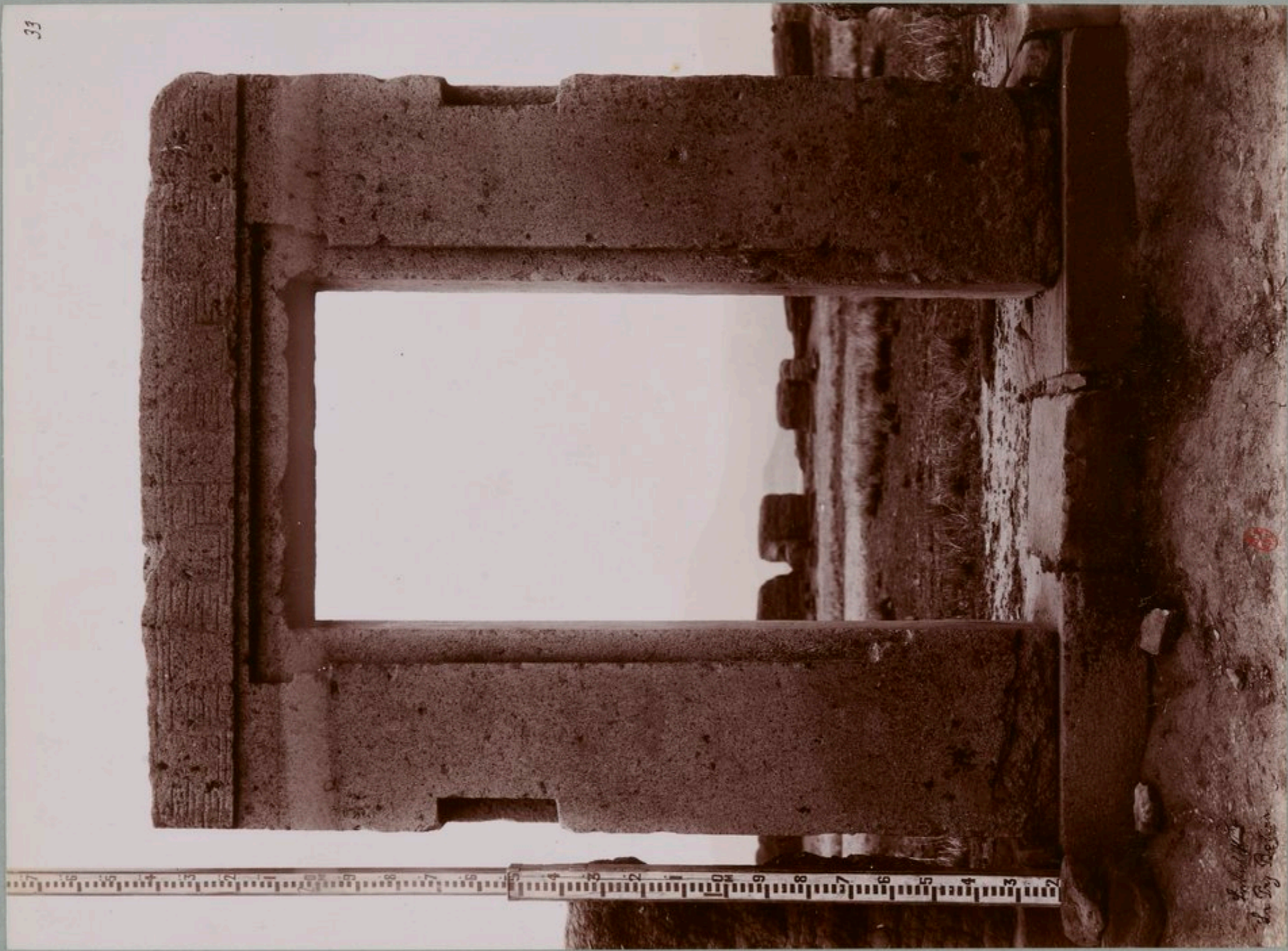
Découvertes de la Mission française.
Trois nouvelles petites salles grès à grès de la porte sculptée de Tiahuanaco
à l'ouest des grands alignements.



Une de la Porte sculptée de Tiahuanaco dite "du soleil" après les excavations de la Mission.

6811-28
6-12477

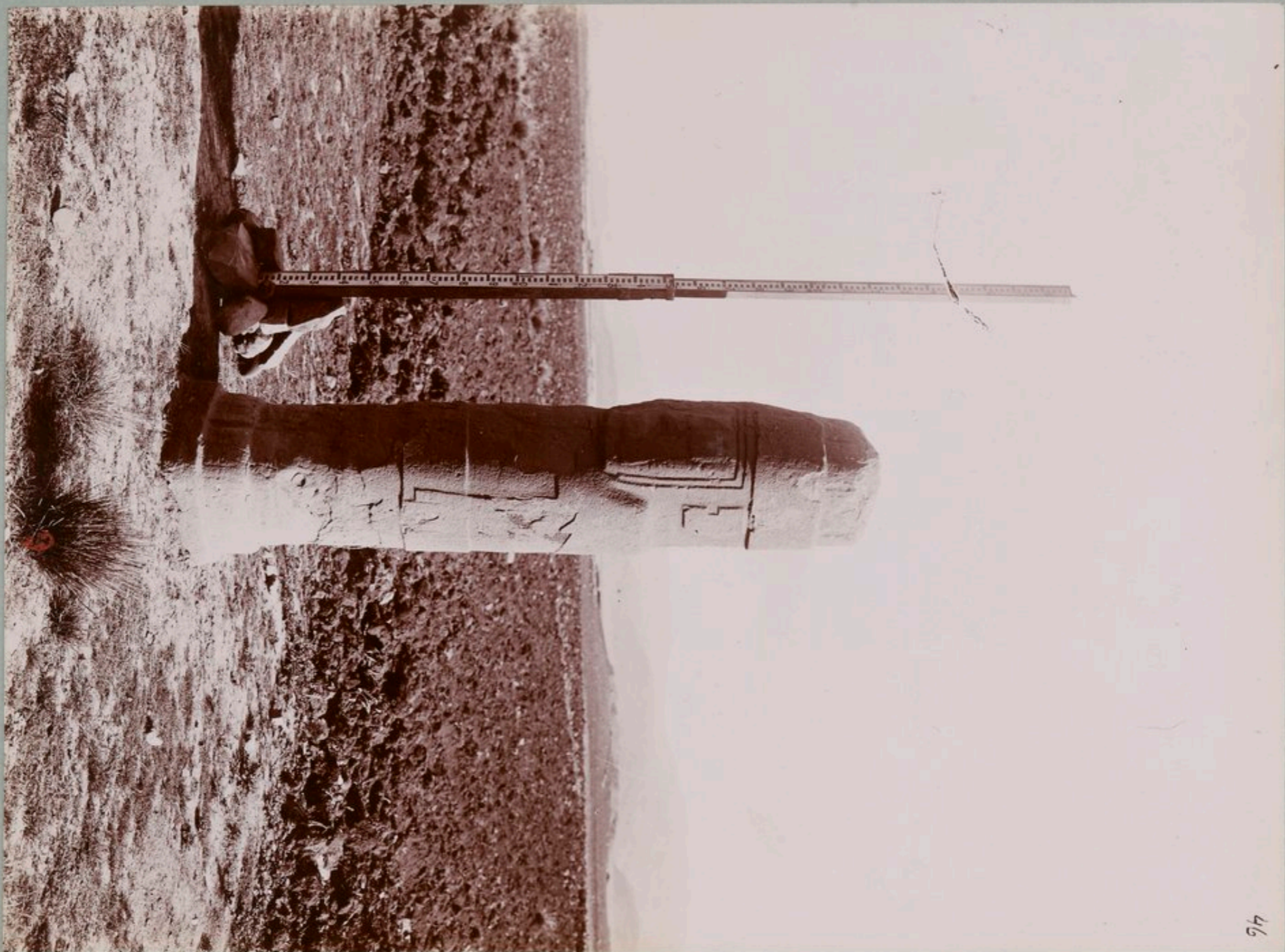
50



X Une si une porte monolithe à Tiahuanaco, route de la Paz à Sucre.

32-1190
Q.B-12478

57



Statue découverte par la Mission française

46

Statues découvertes par la mission française.



32-1191
U. B. 12479

59

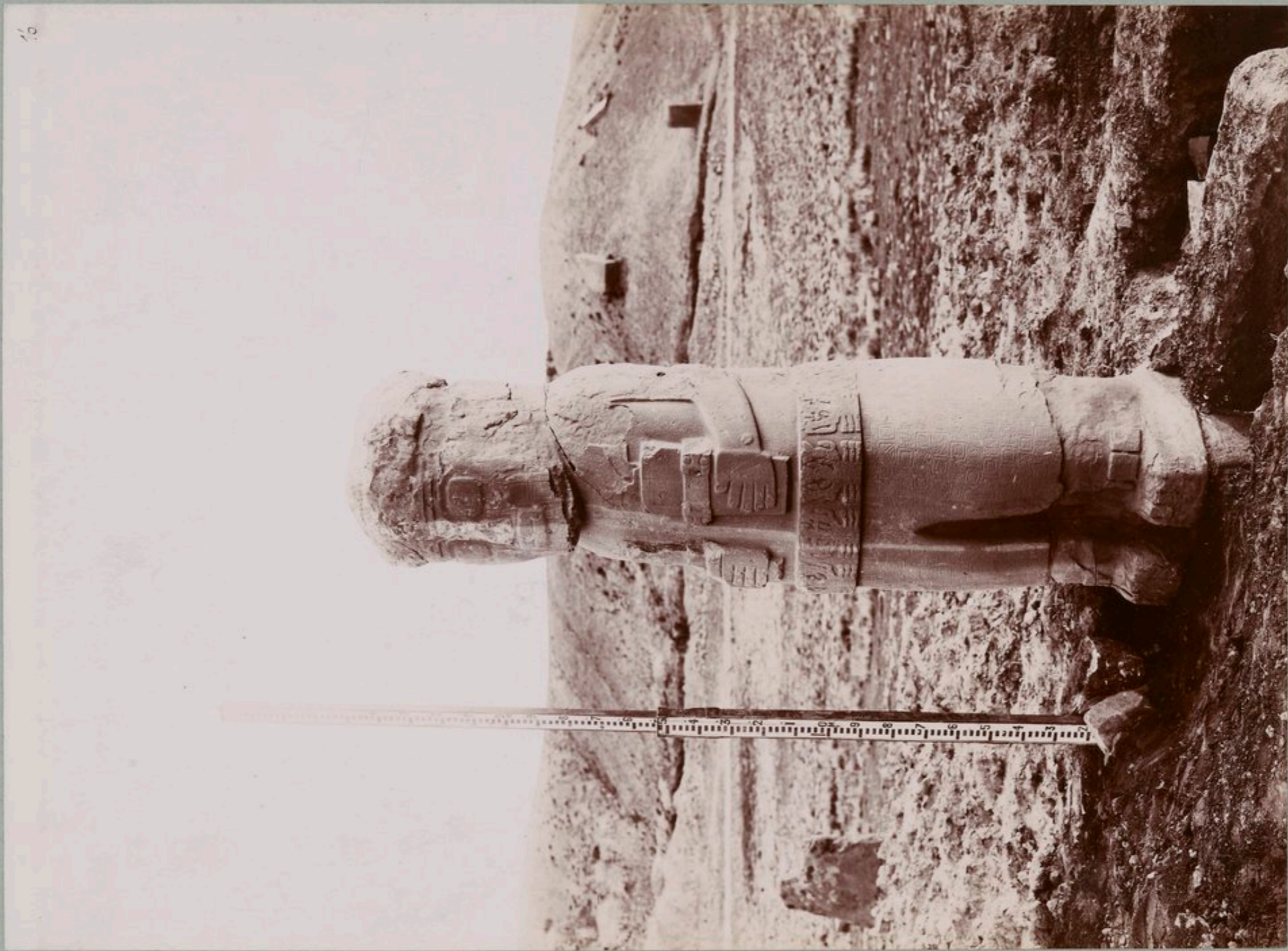


Stèle découverte par la Mission française.

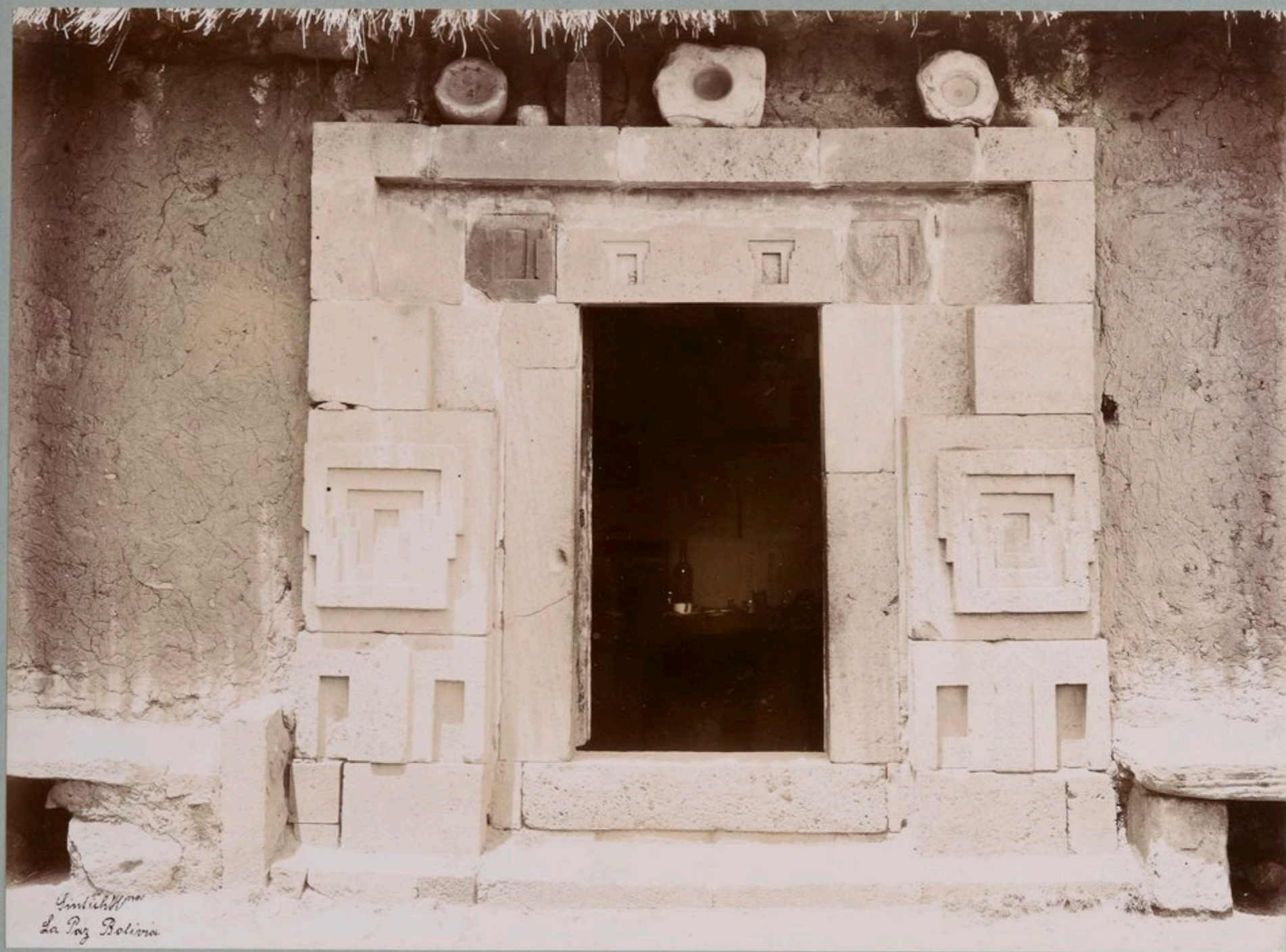
0 x

32-1192
U. B. 12480

60



X Vue d'une statue en grès rouge dans l'intérieur des grands alignements.



Entrée de la Maison d'un ancien corregidor de Tiahuanaco.



Antoine W.
La Paz, Bolivia



Eglise de Tiahuanaco.



